

令和7年度

市川高等学校入学者選抜試験問題

(第一次)

英 語

- (注) 1 解答は全て解答用紙の所定の欄に記入すること。
- 2 解答用紙は、この冊子の中に折りこんであるので、抜き出して使用すること。

受験番号

A 次の各小問の関係性を考え、() に当てはまる最も適切な英語を答えなさい。

- (1) Sunday - Tuesday - () - Saturday
- (2) December - November - () - September
- (3) one - ten - () - thousand
- (4) () - second - third - fourth
- (5) they - their - () - theirs

B 次の各語の最も強く発音する部分を1つ選び記号で答えなさい。

- (1) de - li - cious
ア イ ウ
- (2) an - i - mal
ア イ ウ
- (3) re - la - tion - ship
ア イ ウ エ
- (4) el - e - phant
ア イ ウ
- (5) af - ter - noon
ア イ ウ

C 次の会話文の()に入る最も適切な英文から1つ選び、記号で答えなさい。

- (1) A: May I help you?
B: ()
ア Yes, I can help you.
イ I'm glad to see you.
ウ I'm sorry. I can't help you.
エ No, thank you. I'm just looking.

- (2) A: Hello. Can I speak to Bob ?
B: Bob ? He is out. Who is calling ?
A: This is Tom. ()
B: Sure.
- ア Can I leave a message ?
イ Thank you for calling.
ウ Is this a wrong number ?
エ Hold on, please.
- (3) A: Would you like to have some more ?
B: No, thank you. ()
- ア I want to have more coffee.
イ Please help yourself.
ウ I've had enough.
エ I like it.
- (4) A: Excuse me. Where is the post office ?
B: Go straight and turn left at the first corner. ()
A: Thank you very much.
- ア It's by Amaji Station.
イ I'm sorry. I don't know.
ウ You can find Amaji Station.
エ You can't find it.
- (5) A: Are you going to watch the baseball game tonight ?
B: () I am a fan of the Los Angeles Dodgers.
A: I like the New York Yankees.
- ア No, thank you.
イ I am good at playing baseball.
ウ You'd better hurry up.
エ Yes, I am.

D 次の英文の () に入る最も適切な語を1つ選び、記号で答えなさい。

(1) Which is smaller, this building () that building ?

ア so イ or ウ but エ and

(2) My aunt bought a computer () me.

ア for イ to ウ of エ with

(3) That's a new restaurant () was opened last week.

ア which イ who ウ whom エ what

(4) Look at the man () the guitar.

ア play イ plays ウ played エ playing

(5) Do you know how () a car ?

ア drive イ drove ウ driving エ to drive

E 次の日本文に合うように () に最も適切な1語を入れ、英文を完成させなさい。

(1) 私は日本の歴史に大変興味があります。

I am () () Japanese history very much.

(2) 彼はとても疲れているので、速く歩けません。

He is () () to walk fast.

(3) ボブは5人の中で一番年下です。

Bob is () () of the five.

(4) あなたの妹はもう宿題をってしまったのですか。

() your sister done her homework () ?

H 次のオリンピックに関する英文を読み、あとの問いに答えなさい。

Did you watch the Olympics last summer ? (ア) The Olympics are one of the biggest sports events in the world. Athletes from many countries join the events to *compete in various sports. The Olympics are held every four years. The events started a long time ago in *ancient Greece. The first Olympics happened in *Olympia in 776 B.C. The modern Olympics began in 1896 in *Athens by a Frenchman named *Pierre de Coubertin.

There are two types of Olympics. One is the Summer Olympics, and the other is the Winter Olympics. The Summer Olympics include sports such as running, ①水泳, and ②サッカー. The Winter Olympics have skiing, ice skating, and ice hockey. These two Olympics are held every four years, but they *alternate between summer and winter. This ③意味する there is an Olympic event every two years.

The Olympics bring people from all over the world together. Athletes join *regardless of *race, *religion, or *nationality. The events are not only sports, but also peace, friendship, and respect. Athletes work hard for many years, and their efforts *inspire people around the world.

The *motto, "Faster, Higher, ④より強く - Together," shows the Olympic spirit. It reminds us to always try to improve. For many athletes, joining the Olympics is a big dream.

The Olympics are more than just *competitions. They celebrate culture, *diversity, and the human spirit. The values of the Olympics – *excellence, friendship, and respect – continue to *inspire people around the world. They show us amazing things we can achieve ⑤~の時 we come together.

*compete 競う *ancient Greece 古代ギリシャ *Olympia オリンピア(都市名)
*Athens アテネ(都市名) *Pierre de Coubertin ピエール・ド・クーベルタン(人物名)
*alternate 交互に起こる *regardless of~ ~に関係なく *race 人種
*religion 宗教 *nationality 国籍 *promote(s) 推進する *inspire 心を動かす
*motto モットー *competition(s) 競技会 *diversity 多様性 *excellence 卓越

- (1) 2024年、夏のオリンピックはどこで行われましたか。国名と都市名を英語で答えなさい。
- (2) オリンピックは夏と冬に行われますが、「春」と「秋」を英語で答えなさい。
- (3) 下線部①~⑤の日本語を本文に沿った形で英語にしなさい。
- (4) 下線部(ア)を日本語にしなさい。
- (5) 本文の内容と一致するものを次のア~オから2つ選び、記号で答えなさい。

ア The first ancient Olympics began in Olympia in 776 B.C.

イ The modern Olympics were held in Athens by a fisherman.

ウ The last Olympics were held in Tokyo, Japan.

エ The Summer and the Winter Olympics are held every two years together.

オ The Olympics respect culture, diversity, and the human spirit.

英語解答用紙

A	(1)	(2)	(3)	(4)	(5)

B	(1)	(2)	(3)	(4)	(5)

C	(1)	(2)	(3)	(4)	(5)

D	(1)	(2)	(3)	(4)	(5)

E	(1)	(2)
	(3)	(4)

A.B.C.D.E

--

F	(1)
	(2)
	(3)
	(4)
	(5)

G	(1)	.
	(2)	.
	(3)	!
	(4)	.

F.G

--

H	(1)	国名:	都市名:	
	(2)	春:	秋:	
	(3)	①	②	③
		④	⑤	
	(4)			
(5)				

H

--

受験番号

得点

令和7年度

市川高等学校入学者選抜試験問題

(第一次)

数 学

- (注) 1 解答は全て解答用紙の所定の欄に記入すること。
- 2 解答用紙は、この冊子の中に折りこんであるので、抜き出して使用すること。

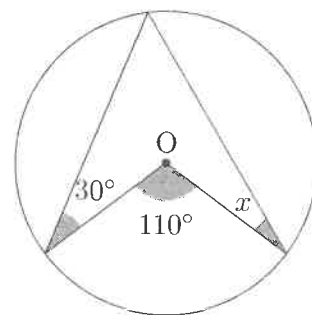
受験番号

〈注意〉 問題をよく読んで指定された形式で答えなさい。とくに分数はそれ以上約分できない形で、根号を含む数値は $\sqrt{\quad}$ の中を最も簡単な形で、比は最も簡単な整数比で表すこと。

〔1〕 次の各問いに答えなさい。

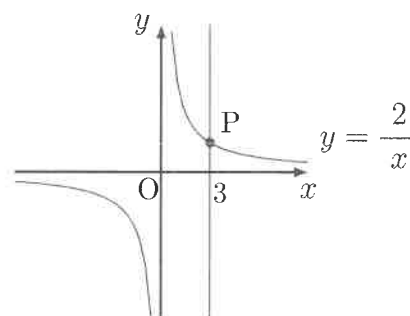
- (1) $15 \div 6 \div 2$ を計算しなさい。
 (2) $5 - 7 \times \{(-3) + (-2)\}$ を計算しなさい。
 (3) $a + b = 1$, $ab = -12$ のとき a , b の値を求めなさい。
 ただし、 $a > b$ とする。

- (4) 右の図において、 $\angle x$ の大きさを求めなさい。ただし、 O は円の中心とする。



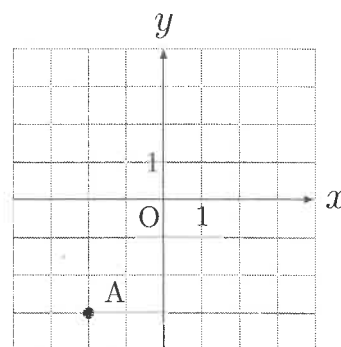
- (5) $ab - ac - a$ を因数分解しなさい。
 (6) $\frac{\sqrt{2} + \sqrt{8} - \sqrt{18}}{\sqrt{2}}$ を計算しなさい。

- (7) 右の図のような双曲線 $y = \frac{2}{x}$ が直線 $x = 3$ と点 P で交わるとき、その交点 P の座標を求めなさい。



- (8) 定価 120,000 円のノートパソコンを 96,000 円で購入することができました。何割引で買ったことになりますか。ただし、消費税等は考えないものとする。

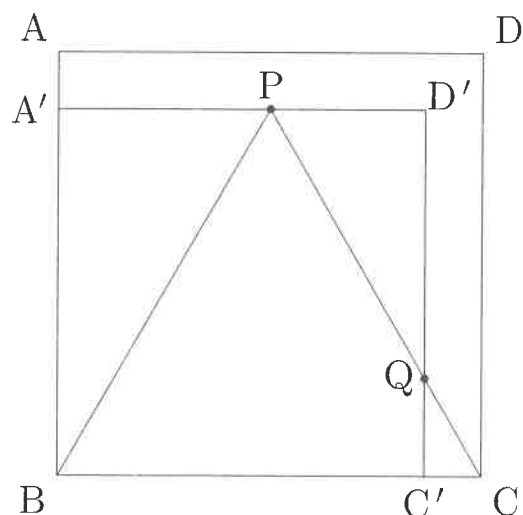
- (9) 右の図の点 A の座標を答えなさい。



- (10) 1 次方程式 $-2x + 7 = 2 + x$ を解きなさい。

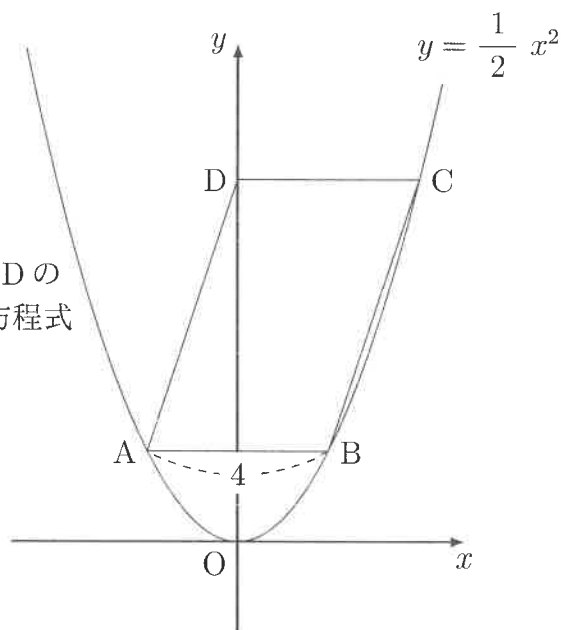
- [2] 下の図の四角形 ABCD と A'BC'D' は正方形です。また、 $\triangle PBC$ は正三角形です。正三角形 PBC の頂点 P は辺 A'D' 上にある。AD=2, PC と C'D' の交点を Q とするとき次の各問に答えなさい。

- (1) A'P の長さを求めなさい。
- (2) A'B の長さを求めなさい。
- (3) PD' の長さを求めなさい。
- (4) D'Q の長さを求めなさい。

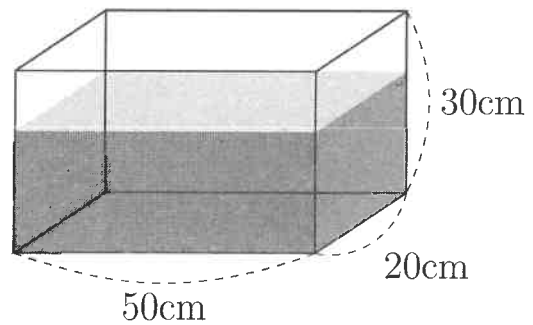


- [3] 図のように関数 $y = \frac{1}{2}x^2$ のグラフ上に y 座標が等しい 2 点 A, B があり, AB=4 である。また, グラフ上の点を C, y 軸上の点を D とし, 四角形 ABCD が平行四辺形であるとき, 次の各問に答えなさい。

- (1) 点 A の座標を求めなさい。
- (2) 点 C の座標を求めなさい。
- (3) 原点 O を通る直線が平行四辺形 ABCD の面積を 2 等分するとき, この直線の方程式を求めなさい。



[4] 図のような横 50cm, 縦 20cm, 高さ 30cm の水槽に金魚を入れて飼いたいと思います。次の各問に答えなさい。



(1) この水槽には, 高さ 3 分の 2 まで水が入っています。水の 1 リットルの重さを 1kg として水槽に入っている水の重さを答えなさい。

(2) 金魚の水槽の塩分濃度は 0.5 % にすると金魚が元気になることがわかっています。高さ 3 分の 2 まで入っている水槽を塩分濃度 0.5 % の水でいっぱいにするには何 kg 何 % の塩分濃度の食塩水を加えればよいか答えなさい。

[5] Kさんは携帯電話を買いに, お父さんと携帯電話ショップに行った。1カ月の携帯電話の料金は, 下の表のように基本使用料, その月にかかった通話料, 通信料の合計である。

料金プランには, 次の3つがある。

プラン	基本使用料 (円)	1分ごとの通話料 (円)	通信料 (円)
A	500	15	2,000
B	800	10	2,000
C	1,200	5	2,000

通話する時間を x 分, 料金を y 円として次の各問に答えなさい。

- (1) プラン B の料金について, y を x の式で表しなさい。
- (2) プラン B の料金とプラン C の料金が等しくなる時の通話時間とその時の料金を求めなさい。
- (3) Kさんは, お父さんに料金が 3,550 円以下になるようにと言われた。どのプランが最も長く通話できるか。また, その時の通話時間も求めなさい。

令和7年度

市川高等学校入学者選抜試験問題（第1次）

数学解答用紙

[1]

(1)	(2)	(3) $a =$	$b =$	(4) $\angle x =$	°
(5)	(6)	(7) 点Pの座標 (,)	
(8) 割引き	(9) A(,)	(10) $x =$	

/40

[2]

(1) $A'P =$	(2) $A'B =$	
(3) $PD' =$	(4) $D'Q =$	

/16

[3]

(1) A(,)	(2) C(,)
(3) 直線の方程式 $y =$					

/12

[4]

(1)	kg		
(2) 塩分濃度	%	食塩水の重さ	kg

/12

[5]

(1) $y =$	(2) 通話時間	分	料金	円
(3) プラン	通話時間	分		

/20

受験番号

得点

(計算スペース) ※採点には含まれません