

平成29年度

神港学園高等学校

入学試験問題

英

語

注意事項

- (1) 試験開始の合図があるまで、この冊子を開いてはいけません。
- (2) 受験票は、受験番号札の手前に置きなさい。
- (3) 開始のチャイムの鳴り始めで解答を始めなさい。
- (4) 解答用紙はこの冊子にはさんでいます。はじめに、解答用紙に受験番号と名前を記入しなさい。
- (5) 解答は必ず解答用紙の枠内に記入しなさい。
- (6) 問題に対する質問には応じられません。
- (7) 終了のチャイムの鳴り始めで解答をやめ、解答用紙を開いて机の上に裏向けて置き、その上に問題用紙を二つ折りにして置きなさい。
- (8) 体調が悪くなったら手をあげなさい。

(③) about our world when we watch birds. When birds fly away, maybe they are saying that it is not a (④) place for people, either.

ア ask イ delighted ウ teaches エ learn
オ good カ enjoys キ fun

- 4 下線部⑦が指す内容を、本文に合うように25字以内の日本語で答えなさい。ただし、句読点も1字とします。
- 5 次の①～⑤の各文の内容が、本文に合う場合は○、合わない場合は×をそれぞれつけなさい。

- ① A lot of people enjoy watching animals in the fields.
② People never enjoy listening to the birds. They only enjoy watching them.
③ People made houses for birds because they wanted to have many birds in their own city.
④ In the school garden, the children gave food to the birds and changed the drinking water every day.
⑤ Years passed and people were very happy because they could have a lot of birds in their own city.

2 次の対話文について、() 内に入る適切なものをそれぞれア～エから1つ選び、記号で答えなさい。

1 A : How did you go there?
B : ()

ア Oh, I went there twenty minutes ago. イ It took about an hour to go there.
ウ I went there by train. エ Yes, I could go there.

2 A : What are the most popular pets in Japan?
B : ()

ア No, we Japanese don't like animals. イ About ten million cats are in Japan.
ウ Cats are the most popular pets in Japan. エ We like dogs better than cats.

3 A : ()
B : Oh, I have caught a bad cold.

ア Did you take care of yourself? イ What's wrong with you?
ウ When did you get sick? エ Do you know where he is?

4 A : Can I open the window?
B : () But let me open it because my desk is closer to the window than yours.

ア Yes, it's impossible. イ Sure, no problem.
ウ I can't open the window. エ No, you should open it.

5 A : May I speak to Mr. Brown, please?
B : I'm sorry, but he is not in the office today. ()

ア Maybe you have the wrong number. イ He likes playing sports after work.
ウ I have known him for five years. エ Can I take a message?

3 次の各組の単語の下線部の発音が、他と異なる語をそれぞれア～オから1つ選び、記号で答えなさい。

- | | | | | | |
|---|---------------------|------------------|------------------|------------------|-------------------|
| 1 | ア <u>town</u> | イ <u>country</u> | ウ <u>about</u> | エ <u>now</u> | オ <u>brown</u> |
| 2 | ア <u>church</u> | イ <u>learn</u> | ウ <u>word</u> | エ <u>bird</u> | オ <u>hear</u> |
| 3 | ア <u>boat</u> | イ <u>home</u> | ウ <u>though</u> | エ <u>thought</u> | オ <u>told</u> |
| 4 | ア <u>school</u> | イ <u>noon</u> | ウ <u>good</u> | エ <u>food</u> | オ <u>soon</u> |
| 5 | ア <u>interested</u> | イ <u>called</u> | ウ <u>enjoyed</u> | エ <u>tried</u> | オ <u>listened</u> |

4 次の各文はそれぞれあるスポーツについて説明したものです。スポーツの名前を英語で答えなさい。

1 This sport is very popular in the United States. Both goals are above the heads of the players. The goals are very high. They are about three meters high, so even tall players sometimes shoot by jumping high.

2 This is one of the most popular ball games in the world. In this sport, most of the players cannot use their hands. They hit the ball with their feet or heads. A team has eleven players. Only one player from each team can use his or her hands.

3 This sport is so popular in Japan that most of us know well how it is played. Many Japanese players join teams of this sport in the United States. It has a long history. The nine players use gloves. Pitching in this sport is very fast. It is sometimes more than 150 km/h.

5 次の各文の()内に入る適切なものをそれぞれア～エから1つ選び、記号で答えなさい。

1 Have you eaten lunch ()?
ア ever イ still ウ just エ yet

2 How () brothers do you have?
ア much イ soon ウ many エ number

3 We can swim in the sea () summer.
ア in イ on ウ for エ with

4 I'm looking forward to () you.
ア meets イ met ウ meeting エ meet

5 Tom and I () eating lunch at that time.
ア is イ are ウ were エ was

6 The boy () by the door is Ken.
ア stand イ stood ウ to stand エ standing

- 7 I finished () a letter to him yesterday.
 ア to write イ write ウ writing エ wrote
- 8 It is kind () you to help me.
 ア in イ of ウ for エ at
- 9 Do you know () pencil this is?
 ア who イ where ウ whose エ that
- 10 He is (). He collects news to write stories for newspaper.
 ア an officer イ a reporter ウ a doctor エ a teacher

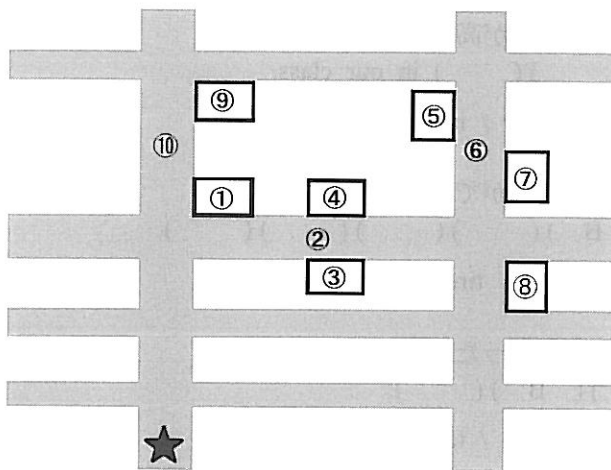
6 次の各文について、それぞれ [] 内の語を並べかえて、() に入れ英文を完成させたとき、(A) (B) に入る語を答えなさい。ただし、[] 内には不要な語が 1 語あります。また、文頭にくる語も小文字で示しています。

- 1 彼女にとって毎日英語を勉強することは大切だ。
 () () () (A) () (B) () () every day.
 [English / is / study / for / she / it / important / her / to]
- 2 彼女は通りで見知らぬ人に話しかけられた。
 () () () (A) () (B) () () the street.
 [spoken / stranger / was / to / on / she / a / told / by]
- 3 マイクは私たちのクラスでどの生徒よりも背が高いです。
 Mike () (A) () (B) () () in our class.
 [other / tallest / student / than / any / taller / is]
- 4 ジムはとても疲れていたのです宿題をすることができなかった。
 Jim () (A) () () (B) () () () () .
 [couldn't / that / do / homework / to / his / tired / so / was / he]
- 5 私はあなたにそのしらせを知っていて欲しかった。
 () () (A) () () (B) () .
 [the / you / by / know / I / news / wanted / to]

7 次の会話文を読み、下記の設問に答えなさい。

- A : Excuse me.
B : Yes?
A : Can you please tell me where the Central Post Office is?
B : Oh, it's on Yamamoto Street.
A : On Yamamoto Street?
B : Yes.
A : Sorry, I don't know where Yamamoto Street is. I'm quite new here.
B : All right. I'll show you the way. (Showing the map) Now you are here at ★, all right?
A : Mmm ... Yes.
B : Go straight up until you come to the third crossing. Turn right there. Now you are on Flower Street. On the left near the corner is the Bank of Kobe.
A : Yes.
B : Go straight down Flower Street ... Soon you'll find a supermarket on the right.
A : The supermarket is here ...
B : Yes ... Then at the next crossing, turn left. You are now on Yamamoto Street.
A : Yes.
B : About a hundred meters ahead, you'll find the Central Post Office on the left.
A : I see.
B : You can take this map.
A : Thank you very much.

設問 上の会話文で話されている次のア～オの建物、公共施設、道路の場所は、下の地図のどこにありますか。それぞれ①～⑩の数字で答えなさい。



- ア Central Post Office
イ Flower Street
ウ Bank of Kobe
エ supermarket
オ Yamamoto Street

受験番号		名前	
------	--	----	--

平成 29 年度 英語 解答用紙

得点	
----	--

1	1	①		②		③								
	2													
	3	①		②		③		④						
	4													
	5	①		②		③		④		⑤				

2	1		2		3		4		5	
---	---	--	---	--	---	--	---	--	---	--

3	1		2		3		4		5	
---	---	--	---	--	---	--	---	--	---	--

4	1		2		3	
---	---	--	---	--	---	--

5	1		2		3		4		5	
	6		7		8		9		10	

6	1	A	B	2	A	B	3	A	B
	4	A	B	5	A	B			

7	ア		イ		ウ		エ		オ	
---	---	--	---	--	---	--	---	--	---	--

平成29年度

神港学園高等学校

入学試験問題

数

学

注意事項

- (1) 試験開始の合図があるまで、この冊子を開いてはいけません。
- (2) 受験票は、受験番号札の手前に置きなさい。
- (3) 開始のチャイムの鳴り始めで解答を始めなさい。
- (4) 解答用紙はこの冊子にはさんでいます。はじめに、解答用紙に受験番号と名前を記入しなさい。
- (5) 解答は必ず解答用紙の枠内に記入しなさい。
- (6) 問題に対する質問には応じられません。
- (7) 終了のチャイムの鳴り始めで解答をやめ、解答用紙を開いて机の上に裏向けて置き、その上に問題用紙を二つ折りにして置きなさい。
- (8) 体調が悪くなったら手をあげなさい。

1 次の \square の中に、適切な数や式を入れなさい。

(1) $-3 \times 6 + 20 = \square$

(2) $(-5)^2 - 8 = \square$

(3) $\frac{5}{8} - \frac{2}{3} = \square$

(4) $\sqrt{300} - \sqrt{108} + \sqrt{27} = \square$

(5) $11a - 9b - 6(a - 2b) = \square$

(6) $(2x^2y)^3 \div 4x^3y \times 2xy^2 = \square$

(7) $(3x-2)^2 - (x+7)(x-7) = \square$

(8) $x^2 - 8x - 48$ を因数分解すると、 \square である。

(9) 2次方程式 $x^2 + 5x - 3 = 0$ を解くと、 $x = \square$ である。

(10) A, B, C の3人がじゃんけんを1回するとき、Aだけが勝つ確率は、 \square である。

2 次の問いに答えなさい。

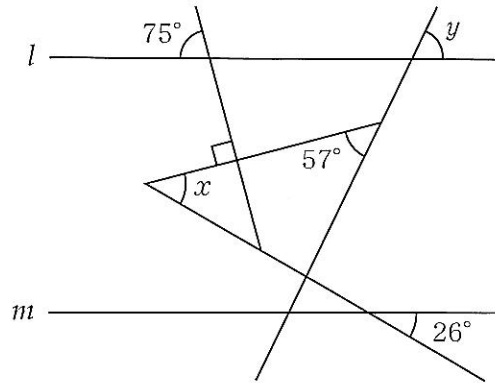
(1) $\frac{5x-1}{4} - \frac{x+2}{6}$ を計算しなさい。

(2) 連立方程式 $\begin{cases} 3x - 11y = 2 \\ 2x - 5y = 6 \end{cases}$ を解きなさい。

(3) $\sqrt{280n}$ が自然数となるように、もっとも小さい自然数 n を求めなさい。

(4) 1次関数 $y = -\frac{1}{3}x + 4$ において、 x の値が2から8まで増加するときの y の増加量を求めなさい。

- 3 下の図において、 $l \parallel m$ のとき、 $\angle x$ 、 $\angle y$ の大きさをそれぞれ求めなさい。

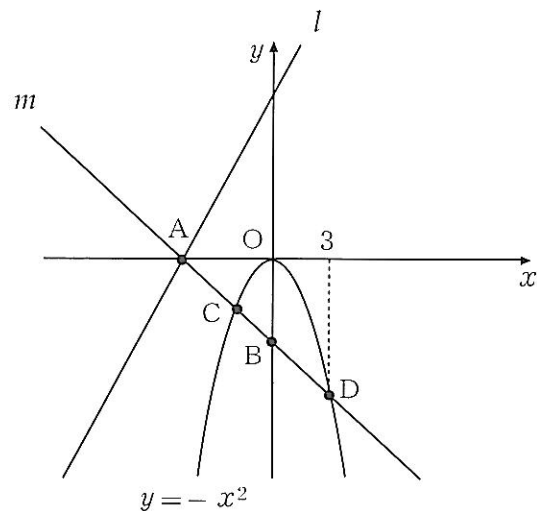


- 4 男女あわせて36人のクラスでテストをおこなったところ、男子の平均点は80点、女子の平均点は71点で、クラス全体の平均点は75点でした。次の問いに答えなさい。

- (1) このクラスの男子の人数を x 人、女子の人数を y 人として連立方程式をつくりなさい。
- (2) (1) の連立方程式を解いて、 x 、 y の値を求めなさい。

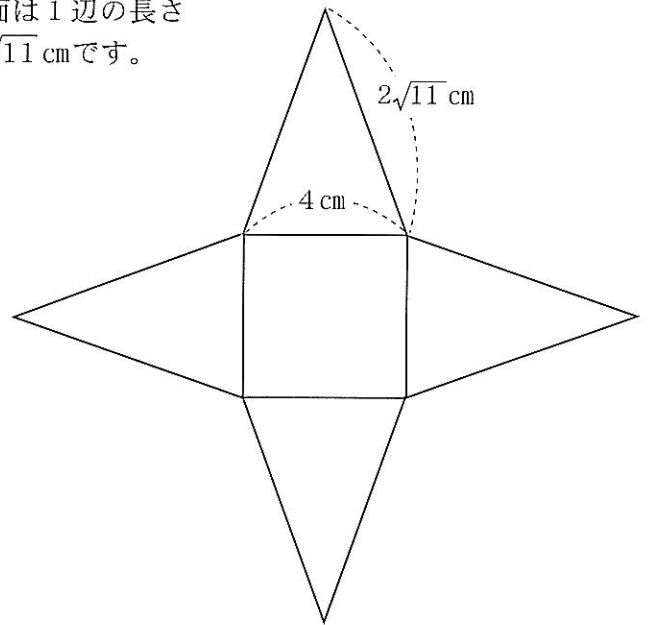
- 5 下の図において、 x 軸上の点Aで交わる直線 $l: y = 2x + 12$ と直線 $m: y = ax + b$ ($a < 0, b < 0$) がある。また、直線 m と y 軸との交点をB、直線 m と放物線 $y = -x^2$ との2つの交点を x 座標の小さいほうからC、Dとし、Dの x 座標を3とすると、次の問いに答えなさい。

- (1) 直線 m の式を求めなさい。
- (2) 点Cの座標を求めなさい。
- (3) $\triangle OBD$ の面積は $\triangle OBC$ の面積の何倍になるか求めなさい。



- 6 右の図は正四角すいの展開図です。その底面は1辺の長さが4 cmの正方形で、他の辺の長さはすべて $2\sqrt{11}$ cmです。次の問いに答えなさい。

- (1) 正四角すいの表面積を求めなさい。
- (2) 正四角すいの高さを求めなさい。
- (3) 正四角すいの体積を求めなさい。



受験番号		名前	
------	--	----	--

平成 29 年度 数学 解答用紙

得点	
----	--

1	(1)		(2)		(3)		(4)	
	(5)		(6)		(7)		(8)	
	(9)		(10)					

2	(1)		(2)	$x =$	(3)	$n =$	(4)	
				$y =$				

3	$\angle x =$	度	$\angle y =$	度
---	--------------	---	--------------	---

4	(1)	-----	(2)	$x =$
				$y =$

5	(1)		(2)	C (,)	(3)	倍
---	-----	--	-----	---------	-----	---

6	(1)	cm^2	(2)	cm	(3)	cm^3
---	-----	---------------	-----	-------------	-----	---------------

受験番号		名前	
------	--	----	--

平成 29 年度 英語 模範 解答

得点	
----	--

1	1	①	エ	②	イ	③	ウ	各 2 点							
	2	ウ	2 点												
	3	①	キ	②	ウ	③	エ	④	オ	各 2 点					
	4	車	や	バ	ス	の	排	気	ガ	ス	が	動	植	物	3 点
		に	被	害	を	与	え	る	こ	と	。				
5	①	×	②	×	③	○	④	○	⑤	×	各 2 点				

2	1	ウ	2	ウ	3	イ	4	イ	5	エ	各 2 点
---	---	---	---	---	---	---	---	---	---	---	-------

3	1	イ	2	オ	3	エ	4	ウ	5	ア	各 2 点
---	---	---	---	---	---	---	---	---	---	---	-------

4	1	basketball	2	soccer/football	3	baseball	各 2 点
---	---	------------	---	-----------------	---	----------	-------

5	1	エ	2	ウ	3	ア	4	ウ	5	ウ	各 2 点
	6	エ	7	ウ	8	イ	9	ウ	10	イ	

6	1	A for	B to	2	A to	B a	3	A taller	B any	A B 完解で各 3 点 A B どちらか一つだけ正解で各 1 点
	4	A so	B he	5	A you	B the				

7	ア	⑤	イ	②	ウ	①	エ	③	オ	⑥	各 2 点
---	---	---	---	---	---	---	---	---	---	---	-------

受験番号		名前	
------	--	----	--

平成 29 年度 数学 模範解答

得点	
----	--

1	(1) 2	(2) 17	(3) $-\frac{1}{24}$	(4) $7\sqrt{3}$
	(5) $5a+3b$	(6) $4x^4y^4$	(7) $8x^2-12x+53$	(8) $(x+4)(x-12)$
	(9) $\frac{-5\pm\sqrt{37}}{2}$	(10) $\frac{1}{9}$	各 3 点	

2	(1) $\frac{13x-7}{12}$	(2) $x=8$ $y=2$	(3) $n=70$	(4) -2
---	------------------------	--------------------	------------	----------

各 5 点

3	$\angle x = 41$ 度	$\angle y = 72$ 度
---	-------------------	-------------------

各 5 点

4	(1) $x+y=36$ ----- $80x+71y=2700$	(2) $x=16$ $y=20$
---	---	--------------------------

各 5 点

5	(1) $y=-x-6$	(2) C (-2 , -4)	(3) $\frac{3}{2}$ 倍
---	--------------	-------------------	---------------------

各 5 点

6	(1) $16+16\sqrt{10}$ cm ²	(2) 6 cm	(3) 32 cm ³
---	--------------------------------------	----------	------------------------

各 5 点