

30年度

英 語

注 意

- (1) 解答用紙に受験番号を記入しなさい。
- (2) 解答はすべて解答用紙に記入しなさい。
- (3) テスト時間は50分です。

1 次の英文を読んで、各設問に答えなさい。

Jiro is a high school student in Kobe. He likes many sports. His favorite is snowboarding. Every winter, he goes snowboarding in *Rokko Snow Resort. It is popular because it is near downtown. (A) From November to March, people can enjoy winter outdoor activities and eat delicious foods there.

Last winter, Jiro's cousin Haruka came to Kobe from Okinawa. She stayed from January 4th to January 7th. (B) When she came to Kobe, she was surprised that Kobe is much ①(cold) than Okinawa.

②On the third day, she said to Jiro, "I have never seen snow. I want to see it and try snowboarding." So Jiro and his family took her to Rokko Snow Resort. It was crowded with people. Jiro taught her how to snowboard. (C) ③[her / was / do well / for / it / to / difficult]. However, she enjoyed snowboarding and looked very happy to see snow. After the snowboarding, they were very hungry so they ate Kobe beef at the restaurant. (D)

On January 7th, Jiro and his family went to Kobe airport to say goodbye. (E) Then Jiro's father asked Haruka, "④() was the snowboarding yesterday?" "It was a lot of fun and the snow was very beautiful. I want to go snowboarding in Rokko Snow Resort again," Haruka answered. "But I liked Kobe beef best of all."

(注) Rokko Snow Resort 六甲山スノーパーク

問1 ①の単語を適切な形に直しなさい。

問2 ②は何月何日のことか日本語で答えなさい。

問3 ③が「彼女が上手に滑るのは難しかった」という意味になるように並びかえなさい。ただし、文頭の語も小文字にしてある。

問4 ④が「昨日のスノーボードはどうでしたか」という意味になるように()に適切な語1語を入れなさい。

問5 次の文は(A)～(E)のどこに戻すとよいか。適切な位置に戻し、記号で答えなさい。

ア. This was the first time for her to come to Kobe.

イ. She fell down many times.

問6 本文の内容と一致するものを下から2つ選び、記号で答えなさい。

ア. ジローはスポーツが嫌いだが、スノーボードだけは好きだった。

イ. 六甲山スノーパークは歴史があり人気がある。

ウ. 六甲山スノーパークは5か月間開いている。

エ. ハルカは神戸に来たことがあった。

オ. 六甲山スノーパークは、ジローたちが行ったときすいていた。

カ. ハルカはもうスノーボードをしたくないと思っている。

キ. ハルカが一番気に入ったのは神戸牛である。

2 次の英文を読んで、各設問に答えなさい。

クールジャパン (Cool Japan)

Japanese culture and services are very popular (A) the world. For example, nice fashion, anime, video games, food, hospitality (*omotenashi*), and so on. We call it "Cool Japan". Many people around the world are interested in Japan. "One Piece", "Dragon Ball", and "Chibimaruko-chan" are very famous all over the world. The character, such as Pika-chu and Doraemon, are also (love) by fans in other countries.

Some *foreigners say that these three things are very good: a bicycle with a child seat (*mama-chari*), iced coffee, a *toilet with washing machine. Iced coffee is very popular in Japan, but it is very *rare in other countries. Famous American coffee shops sell the iced coffee now, but people from Russia, South America, and Europe were surprised (B) it.

Japanese fashion is also "Cool Japan". Halloween in America is the festival for the children. Halloween in Japan is the event that young people wear the *costumes. Now many foreigners come to Japan to join the event, and enjoy wearing their costumes.

We call the Japanese style hotel "Ryokan". Foreigners want to stay at "Ryokan". It has spring bath called "Onsen". "Onsen" is the public bath. Japanese don't wear *bathing suits in the public bath. Such style is strange for some foreigners. (They take a bath in the same style, saying "When in Japan, do as the Japanese do."

In 2020 the Olympic Games will be held here in Japan. Many foreigners come to Japan. We prepare (C) *welcoming the foreigners to come to Japan. We will show our *spirits of "Omotenashi".

(注) foreigner 外国人 toilet トイレ rare 珍しい costume コスチューム bathing suit 水着
welcome 歓迎する spirit 精神

- 問1 下線部①の語を適切な形に直しなさい。
- 問2 下線部②の具体的な内容を本文中から抜き出して1語で書きなさい。
- 問3 文中の (A) ~ (C) に入る適切なものを、それぞれ下から選び、記号で答えなさい。
ア. among イ. for ウ. at
- 問4 本文の内容と一致するものを下から2つ選び、記号で答えなさい。
ア. 外国人は日本のトイレに興味がない。
イ. 日本のファッションはクールジャパンである。
ウ. 日本のハロウィンは子どものお祭りである。
エ. 南アメリカのコーヒーショップはアイスコーヒーを売るようになった。
オ. 旅館は外国人に人気がある。

3

Kenji: I'm going to the restaurant. It opened yesterday.

Midori: (1) But they have many delicious "banshake". Also, they look so nice.

Kenji: (2) Many people use this service. Why don't you try it?

Midori: (3) I don't have the computer.

Kenji: (4) You don't need the computer for using the service. You can use it on the "smart phone".

Midori: (5) It means the social networking service. Facebook is the one of them. Facebook is a "membership-based SNS".

Kenji: (6) You have to take some pictures of the "banshake" and upload them to the SNS.

Midori: (7) Where are you going?

Kenji: (8) I'm going to the restaurant. It opened yesterday.

Midori: (9) I don't have the computer.

Kenji: (10) You don't need the computer for using the service. You can use it on the "smart phone".

Midori: (11) It means the social networking service. Facebook is the one of them. Facebook is a "membership-based SNS".

Kenji: (12) You have to take some pictures of the "banshake" and upload them to the SNS.

Midori: (13) Where are you going?

Kenji: (14) I'm going to the restaurant. It opened yesterday.

Midori: (15) I don't have the computer.

3

Kenji: I'm going to the restaurant. It opened yesterday.

3 次の対話文を読んで、(1) ~ (5) 内に入る文として、最も適切なものを下から1つずつ選び、記号で答えなさい。

Kenji : Where are you going?
 Midori : I'm going to the restaurant. It opened yesterday.
 Kenji : Oh really? What will you have there?
 Midori : (1) But they have many delicious *pancakes. Also, they look so nice.
 Kenji : You have to take some pictures of the pancake, and upload them to the SNS.
 Midori : (2)
 Kenji : It means the social networking service. Facebook is the one of them. Facebook is a *membership-based SNS.
 Midori : Are you using the service?
 Kenji : (3) Many people use this service. Why don't you try it?
 Midori : (4) I don't have the computer.
 Kenji : You don't need the computer for using the service. You can use it on the *smart phone.
 Midori : I have my smart phone. I can use the service, right?
 Kenji : Yes, that's right. Let's try it at the new restaurant.
 Midori : OK, I will. Thanks a lot.
 Kenji : Have a nice day!
 Midori : (5)

(注) pancake パンケーキ membership-based 会員制の smart phone スマートフォン

- ア. I don't think I can. イ. What is it? ウ. You too.
- エ. I'm not sure. オ. Yes, of course.

4 語句を並びかえて、*に入るものを記号で選びなさい。ただし、文頭にくる語も小文字にしている。

- (1) 私は図書館がどこにあるかを知らない。
 I (ア. the library イ. where ウ. don't エ. is オ. know).
 I _____ * _____ .
- (2) 母は私に台所をきれいにするように頼みました。
 My mother (ア. the kitchen イ. to ウ. me エ. asked オ. clean).
 My mother _____ * _____ .
- (3) 葉が赤い木を見てみなさい。
 Look at (ア. which イ. the tree ウ. red エ. has オ. leaves).
 Look at _____ * _____ .
- (4) 私はその歌手と話をするのを楽しみにしていました。
 I (ア. looking イ. talking ウ. forward エ. was オ. to) to the singer.
 I _____ * _____ to the singer.
- (5) その新しい学校は来年建てられるだろう。
 (ア. next year イ. will ウ. the new school エ. built オ. be).
 _____ * _____ .

5 次の各英文の () 内に入れるのに最も適切なものを下から1つを選び、記号で答えなさい。

- (1) Tomoko sometimes () tennis when she is not busy.
 ア. play イ. plays ウ. played エ. playing
- (2) These pictures () by Ken are wonderful.
 ア. take イ. taking ウ. took エ. taken
- (3) The girl () has long hair is my sister.
 ア. who イ. whose ウ. which エ. what
- (4) How () going to the movie with me?
 ア. many イ. much ウ. about エ. long
- (5) The bus doesn't come () it's Sunday today.
 ア. and イ. or ウ. so エ. because

5 次の英文をよみ、空欄に入る適切な語句を下のリストから選んで、文に記入しなさい。

6 見出しの語と下線部の発音が同じものを下から1つ選び、記号で答えなさい。

(1) trouble

ア. loss イ. won ウ. about エ. carrot

(2) work

ア. north イ. heard ウ. park エ. warm

(3) ready

ア. sea イ. great ウ. heat エ. breath

(4) together

ア. there イ. think ウ. throw エ. bath

(5) change

ア. factory イ. class ウ. head エ. afraid

7 次の日本語の意味に合うように、()内の語を適切な形に変えなさい。

(1) 彼は最も有名なサッカー選手の1人です。

He is one of the most famous soccer (play).

(2) この花瓶とあの花瓶では、どちらが良いですか。

Which is (good), this vase or that vase?

(3) 彼女は何も言わずに部屋から出て行った。

She went out of the room without (say) a word.

(4) 私は昨日風邪をひきました。

I (catch) a cold yesterday.

(5) これは日本で2番目に大きな山です。

This is the (two) tallest mountain in Japan.

8 CとDの関係が、AとBの関係と同じになるように、()に入る適切な英単語を答えなさい。

	A	B	C	D
(1)	soccer	sport	dog	()
(2)	tall	tallest	many	()
(3)	two	February	eight	()
(4)	slow	fast	difficult	()
(5)	front	back	up	()

9 次の各英文の()内に入れるのに最も適切なものを下から1つ選び、記号で答えなさい。

(1) I want a () of water.

ア. piece イ. glass ウ. few エ. sheet

(2) All of () like music.

ア. they イ. their ウ. them エ. theirs

(3) If you () books, you should go to the library.

ア. buy イ. sell ウ. rent エ. give

(4) I'm sorry to be late. I got the () train by mistake.

ア. bad イ. false ウ. right エ. wrong

(5) I bought a red shirt, and I also want a yellow ().

ア. other イ. it ウ. another エ. one

育英高等学校 平成30年度入試 正誤表

【英語】

大問1

5行目 「~,she was surprised that Kobe is much」の
「is」を「was」に訂正

大問2

4行目文頭 「The character, such～」の「character」を
「characters」に訂正

英語解答用紙

1

問 1	問 2
	月 日

問 3	

問 4	問 5		問 6
	ア	イ	

2

問 1	問 2	問 3			問 4
		A	B	C	

3

(1)	(2)	(3)	(4)	(5)

4

(1)	(2)	(3)	(4)	(5)

5

(1)	(2)	(3)	(4)	(5)

6

(1)	(2)	(3)	(4)	(5)

7

(1)	(2)	(3)	(4)	(5)

8

(1)	(2)	(3)	(4)	(5)

9

(1)	(2)	(3)	(4)	(5)

30年度

数 学

注 意

- (1) 解答用紙に受験番号を記入しなさい。
- (2) 解答はすべて解答用紙に記入しなさい。
- (3) テスト時間は50分です。

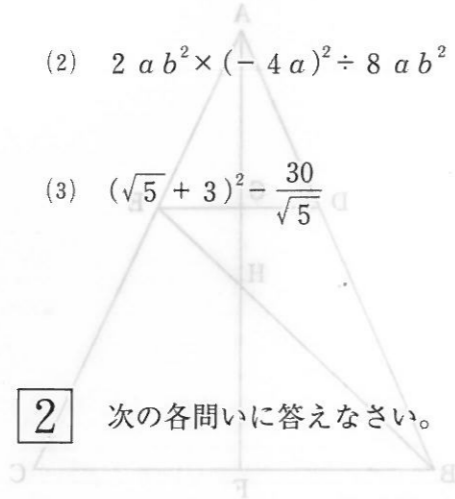
(注意) 根号 $\sqrt{\quad}$ と円周率 π はそのまま答えなさい。

1 次の計算をなさい。

(1) $(-2)^3 \times (-3) - 4^2$

(2) $2ab^2 \times (-4a)^2 \div 8ab^2$

(3) $(\sqrt{5} + 3)^2 = \frac{30}{\sqrt{5}}$



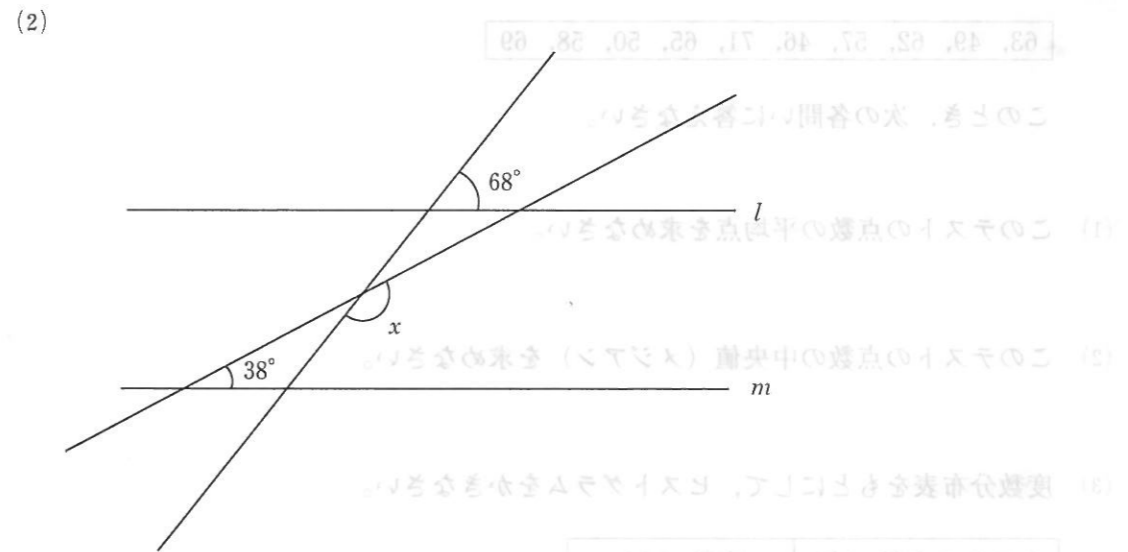
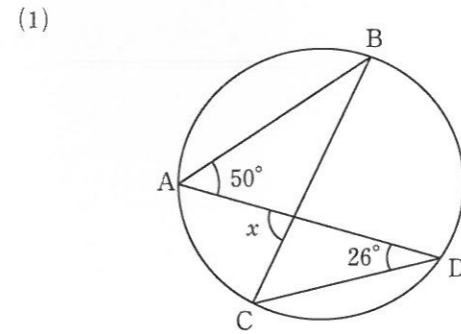
2 次の各問いに答えなさい。

(1) $2ax^2 + 10ax - 48a$ を因数分解しなさい。

(2) 2次方程式 $(x+4)(x+5) = 2x(x+4)$ を解きなさい。

(3) $x = 3 - \sqrt{5}$ のとき, $x^2 - 6x + 4$ の値を求めなさい。

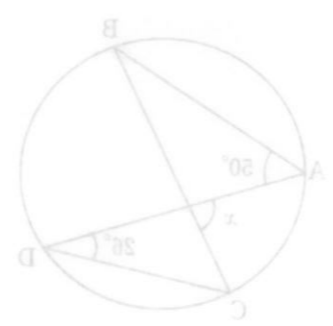
3 次の図において, $\angle x$ の大きさを求めなさい。ただし, (1)の4点A, B, C, Dは同一円周上にあるとし, (2)の直線 l, m は平行であるとする。



(人) 雑要	(点) 雑要のイスマ
	雑要 以上
	40 - 50
	50 - 60
	60 - 70
	70 - 80
	80 以上

4 大小2個のさいころを同時に投げたとき、次の確率を求めなさい。

- (1) 両方とも3の倍数の目が出る確率
- (2) 出る目の和が3の倍数となる確率
- (3) 出る目の積が3の倍数となる確率



5 10人の生徒が数学のテストを受けたところ、テストの点数は以下のようになった。

63, 49, 62, 57, 46, 71, 65, 50, 58, 69

このとき、次の各問いに答えなさい。

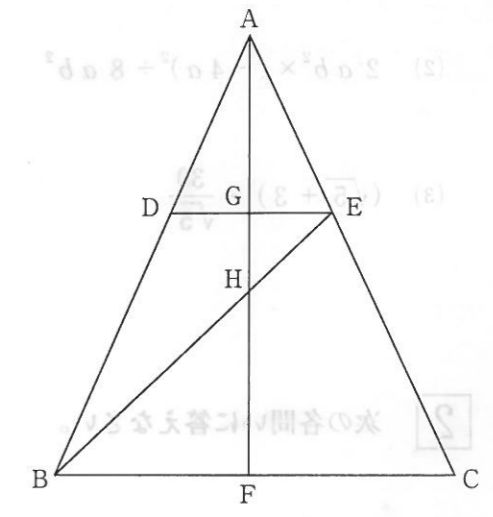
- (1) このテストの点数の平均点を求めなさい。
- (2) このテストの点数の中央値（メジアン）を求めなさい。
- (3) 度数分布表をもとにして、ヒストグラムをかきなさい。

テストの点数 (点)	度数 (人)
以上 未満	
40 ~ 50	
50 ~ 60	
60 ~ 70	
70 ~ 80	
計	

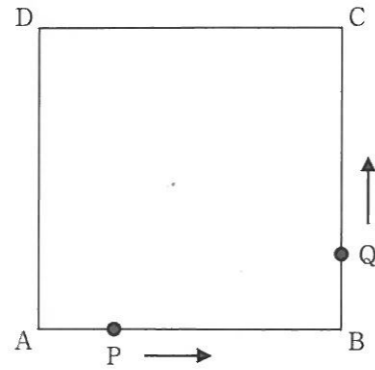
。のちさ大答すまのすお率周円と、号財 (意兵)

6 次の図は、 $AB = AC$ の二等辺三角形ABCである。DE//BC, $AD : DB = 2 : 3$, $BF : FC = 1 : 1$, AFとDE, BEとの交点をそれぞれG, Hとする。このとき、次の比を最も簡単な整数比で求めなさい。

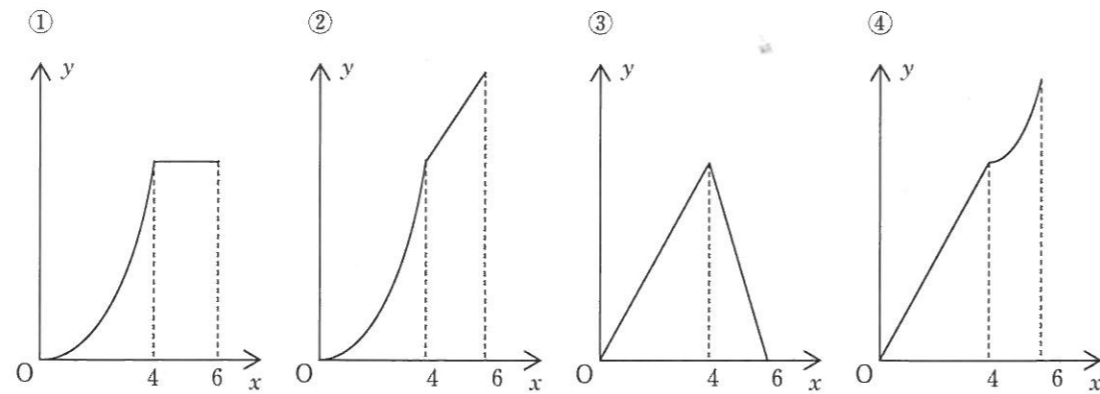
- (1) $EG : BF$
- (2) $\triangle EGH$ と $\triangle BFH$ の面積比
- (3) $GH : AF$



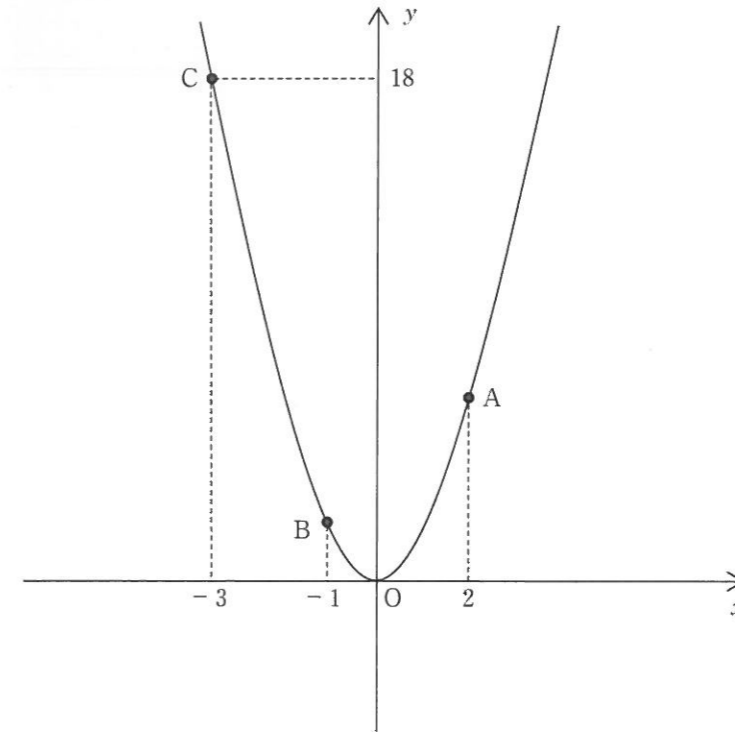
- 7 次の図において、四角形ABCDは1辺の長さが12cmの正方形であり、2点P、Qはそれぞれ辺上を動く点である。点PはAを出発してBまで毎秒2cmの速さで動く。点Qは、点PがAを出発するのと同時にBを出発して、Cを通過してDに向かって毎秒3cmの速さで動く。点PがBに到着したら止まるものとする。点PがAを、点QがBをそれぞれ同時に出発してから、 x 秒後の $\triangle APQ$ の面積を $y\text{cm}^2$ とする。このとき、次の各問いに答えなさい。



- (1) $x = 3$ のとき、 y の値を求めなさい。
- (2) x の変域が $0 \leq x \leq 4$ のとき、 y を x の式で表しなさい。
- (3) x の変域が $4 \leq x \leq 6$ のとき、 y を x の式で表しなさい。
- (4) この関数のグラフをかくと、次のうちのどのグラフになるか番号で答えなさい。



- 8 次の図のように、関数 $y = 2x^2$ のグラフ上に3点A、B、Cがあり、点Aの x 座標は2、点Bの x 座標は-1、点Cの座標は(-3, 18)である。このとき、次の各問いに答えなさい。



- (1) 点Aの y 座標を求めなさい。
- (2) 2点A、Bを通る直線の式を求めなさい。
- (3) $\triangle ABC$ の面積を求めなさい。
- (4) x 軸上の $x > 0$ となる部分に点Dをとり、 $\triangle ADB$ をつくる。 $\triangle ADB$ の面積と $\triangle ABC$ の面積が等しくなるとき、点Dの座標を求めなさい。

数学解答用紙

得点合計

1	(1)	(2)	(3)

2	(1)	(2)	(3)
		$x =$	

3	(1)	(2)
	$\angle x =$	$\angle x =$

123の小計

4	(1)	(2)	(3)

5	(1)	(2)	(3)
	点	点	

6	(1)	(2)
	$EG : BF =$	$\triangle EGH : \triangle BFH =$
	(3)	
	$GH : AF =$	

456の小計

7	(1)	(2)	(3)
	$y =$	$y =$	$y =$
	(4)		

8	(1)	(2)	(3)	(4)
		$y =$		$D(\quad , \quad)$

78の小計

各問 2点

1

問1	問2			
colder	1	月	6	日
問3				
It was difficult for her to do well				
問4	問5		問6	
How	ア	イ	ウ	キ
	B	C		

2

問1	問2	問3			問4	
loved	foreigners	A	B	C	イ	オ
		ア	ウ	イ		

3

(1)	(2)	(3)	(4)	(5)
エ	イ	オ	ア	ウ

4

(1)	(2)	(3)	(4)	(5)
ア	オ	ウ	オ	エ

5

(1)	(2)	(3)	(4)	(5)
イ	エ	ア	ウ	エ

6

(1)	(2)	(3)	(4)	(5)
イ	イ	エ	ア	エ

7

(1)	(2)	(3)	(4)	(5)
players	better	saying	caught	second

8

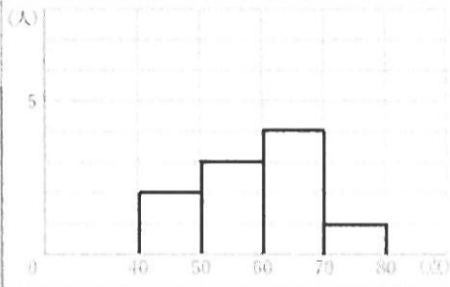
(1)	(2)	(3)	(4)	(5)
animal	most	August	easy	down

9

(1)	(2)	(3)	(4)	(5)
イ	ウ	ウ	エ	エ

平成30年度 数学解答

各問 4点

- 1
- | | | |
|-----|--------|-----|
| (1) | (2) | (3) |
| 8 | $4a^2$ | 14 |
- 2
- | | | |
|----------------|-------------|-----|
| (1) | (2) | (3) |
| $2a(x+8)(x-3)$ | $x = -4, 5$ | 0 |
- 3
- | | |
|-----------------|------------------|
| (1) | (2) |
| $\angle x = 76$ | $\angle x = 150$ |
- 4
- | | | |
|---------------|---------------|---------------|
| (1) | (2) | (3) |
| $\frac{1}{9}$ | $\frac{1}{3}$ | $\frac{5}{9}$ |
- 5
- | | | |
|------|------|--|
| (1) | (2) | (3) |
| 59 点 | 60 点 |  |
- 6
- | | |
|--------------------|--|
| (1) | (2) |
| $EG : BF = 2 : 5$ | $\triangle EGH : \triangle BFH = 4 : 25$ |
| (3) | |
| $GH : AF = 6 : 35$ | |
- 7
- | | | |
|----------|------------|-----------|
| (1) | (2) | (3) |
| $y = 27$ | $y = 3x^2$ | $y = 12x$ |
| (4) | | |
| ② | | |
- 8
- | | | | |
|-----|------------|-----|------------|
| (1) | (2) | (3) | (4) |
| 8 | $y = 2x+4$ | 30 | D(8 , 0) |